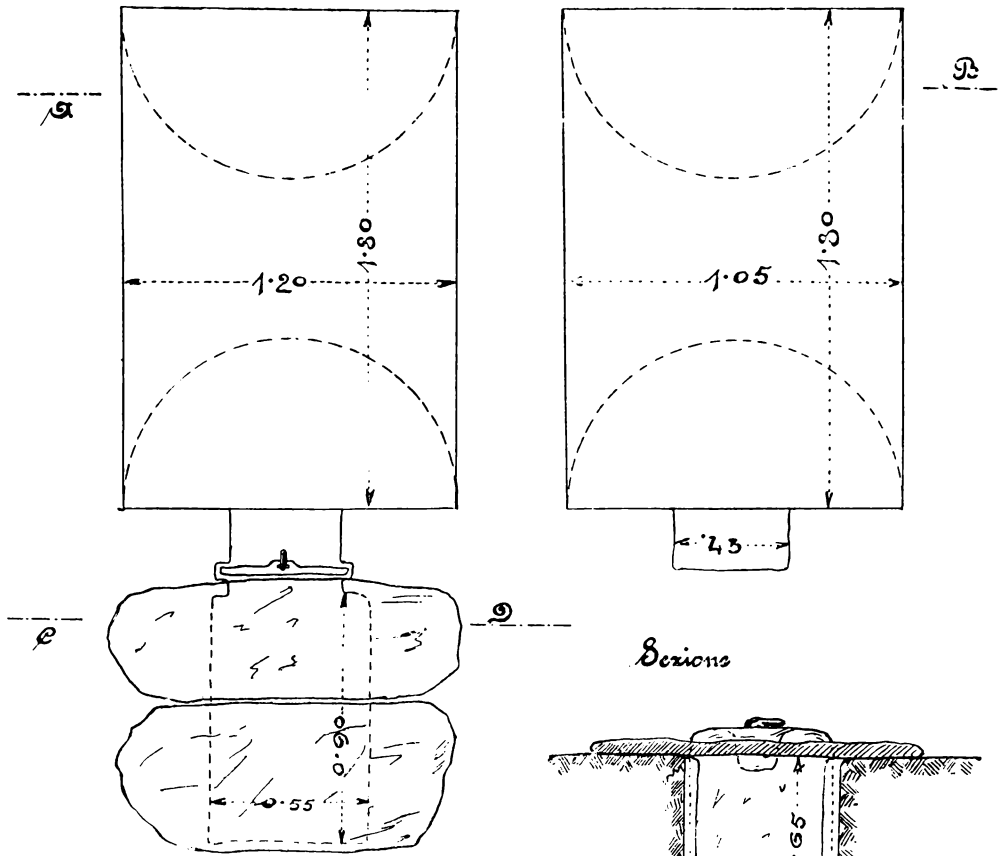




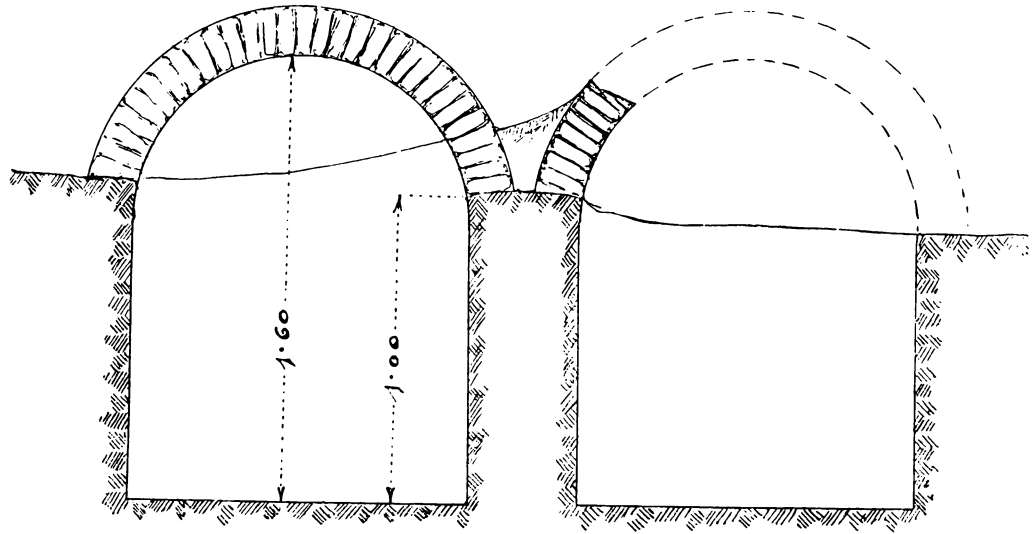
Tre sepolcri dell' antico cimitero cristiano a Crikvine sulla strada fra Salona e Vranjic. (Ad p. 31.)

*Pianta*



*Sezione*

*Sezione trasversale*



*Scala 1:25*

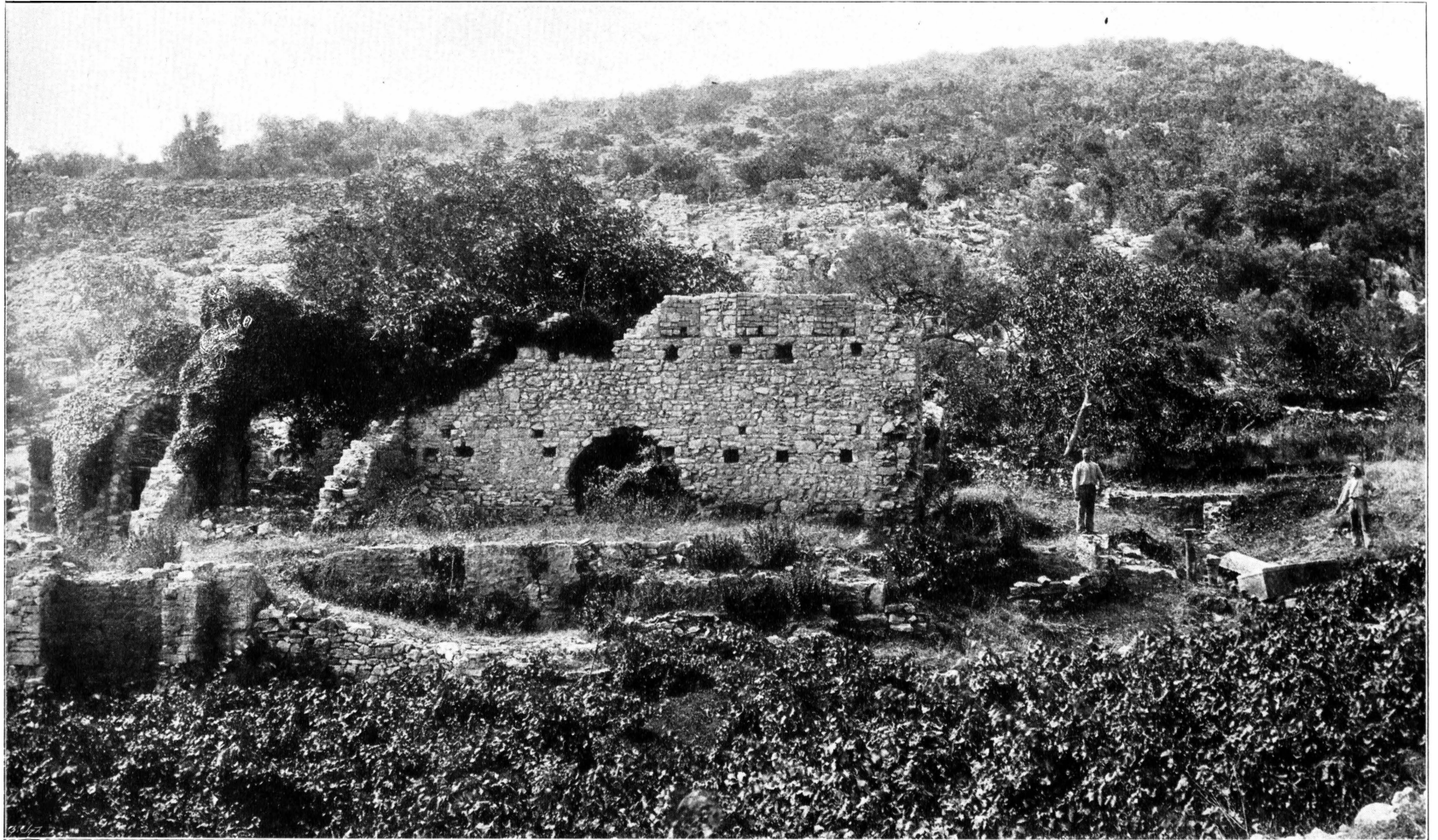
Pianta, sezione e sezione trasversale dei sepolcri a Tav. I.



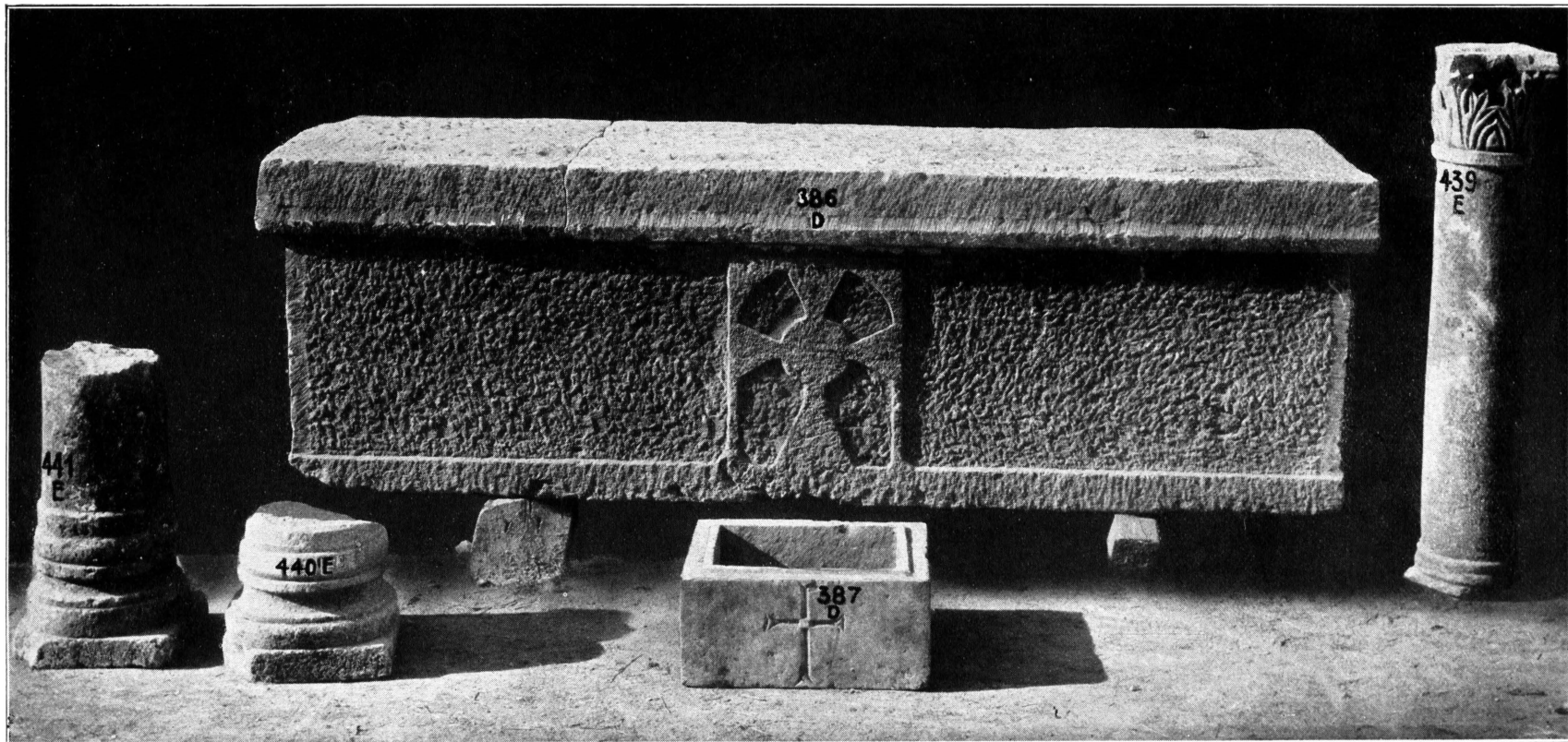
Fig. 1. Forma di lucerna romana di terracotta trovata a Vranjic. (Ad p. 37.)



Fig. 2. Bes o Besa. (Ad p. 47.)



Rovine di chiesa antica a Lovreščina sull' isola Brač (Brazza). Ad p. 37.



Sarcofago ed altri oggetti trovati a Lovreščina sull' isola Brač (Brazza). Ad p. 38.



Fig. 1. Bassorilievo di Mitra nel Museo di Spalato No. 164D. (Ad p. 50.)



Fig. 2. Frammento di Bassorilievo di Mitra nel Museo di Spalato No. 307D. (Ad p. 51)

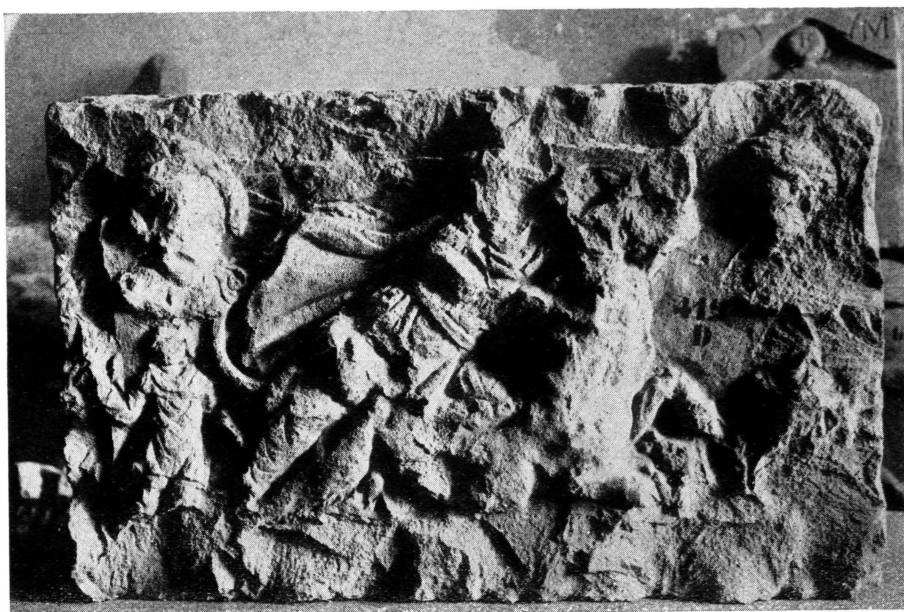


Fig. 1. Bassorilievo di Mitra nel Museo di Spalato No. 412D. (Ad p 53.)



Fig. 2. Bassorilievo di Mitra nel Museo di Spalato No. 413D. (Ad p. 57.)



fig. 1.



fig. 2.

Iconi di S. Spiridione. (Ad p. 130.)

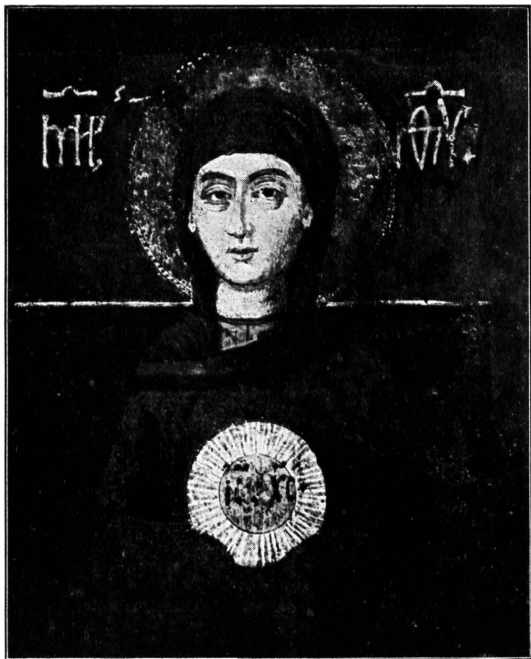


fig. 1.

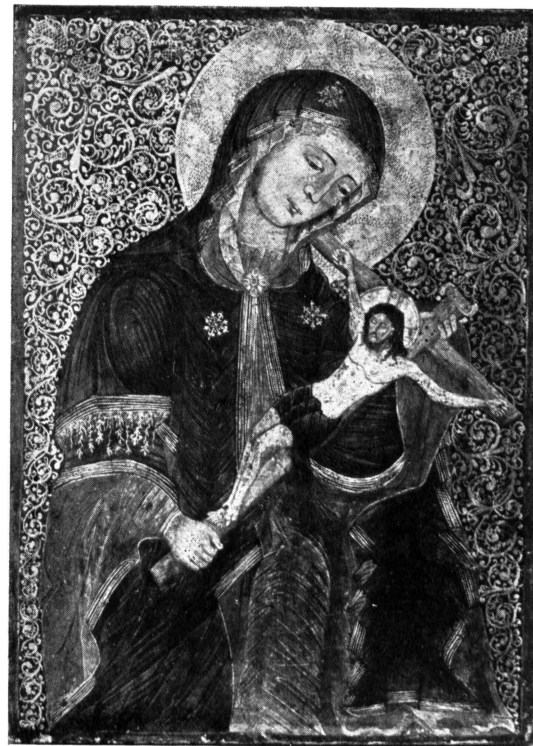


fig. 2.

Rappresentazioni di Madonne bizantine. (Ad p. 133.)